



●株式会社 せいわ介護

サービス付き高齢者向け住宅 愛莉園・カ合  
 デイサービス 刈草3丁目（通所介護）  
 ヘルパーステーション 三色すみれ（訪問介護）  
 〒861-4134 熊本市南区刈草3丁目3-15  
 TEL.096-277-7300 FAX.096-277-7775  
 ホームページ <http://www.seiwa-kaigo.com/>

本紙に掲載する写真等の個人情報については、事前にご本人様またはご家族様より了承を得て掲載しています。

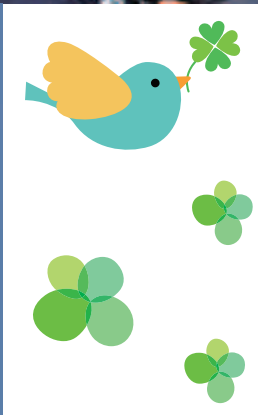
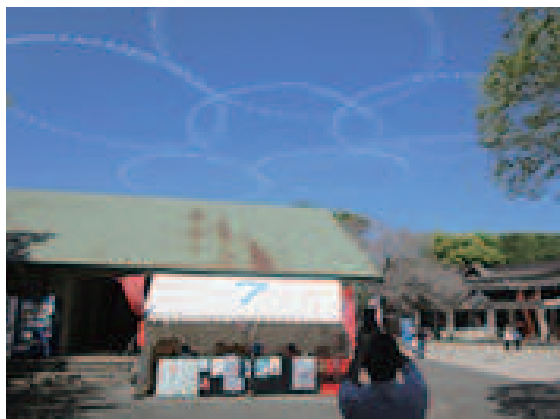


## デイサービスで機能訓練の一貫で 動物園見学

本物の動物を間近でみて、驚きや発見、面白さ、愛おしさなどを体験し活気ある活動を目指しました。総勢 30 名参加。大変喜んでいらっしゃいました。



散歩道を歩きながら、カバ・レッサーパンダ等近くで観察することができました。



オヤツにアイスクリームを食べ、リフレッシュ感を共有しました。



同日、動物園の上空にブルーインパルスが飛来。ご利用者も大空を見上げ「うわ～きれかなあ～」と拍手も起こり感激されていました。



## 新入職員紹介



大学を卒業し、福祉の資格取得後入社しました。初めての介護現場です。緊張もしますが信頼していただけるように少しずつ頑張ります。

2026年4月、熊本地震から10年目。あの日を忘れず、私共も可能な限り介護現場でできることをこれからも丁寧に積み重ねて参ります。新たためて地域の皆様への感謝を込めて、笑顔を守り続けられるように日常を大切にしていまいます。

