



●株式会社 せいわ介護

サービス付き高齢者向け住宅 愛莉園・力合
デイサービス 刈草3丁目 (通所介護)
ヘルパーステーション 三色すみれ (訪問介護)

〒861-4134 熊本市南区刈草3丁目3-15
TEL.096-277-7300 FAX.096-277-7775
ホームページ <http://www.seiwa-kaigo.com/>

本紙に掲載する写真等の個人情報については、事前にご本人様またはご家族様より了承を得て掲載しています。

祝御成人 おめでとうございます



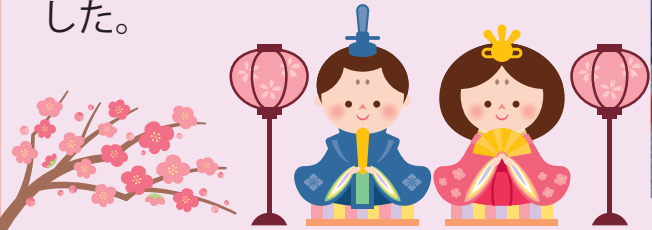
今年度成人を迎えた職員の門出を職員一同お祝い致しました。成人式おめでとうございます…愛莉園に18歳で入社して、今年成人式を迎えることができました。
『これから、もっと、大人の心構えをもって、信頼されるような仕事ができるように頑張ります。』と心強いメッセージをもらいました。



ひな祭り



園庭の桜も開花し、ひな祭りも細やかに、お祝いすることができました。



職員愛犬の紹介




ももちゃん 10ヶ月
やんちゃで、食欲旺盛・
お手もできるようになり
ました。
心の癒しになってます
とのことでした。

新型コロナウイルス感染対策 STOP CORONA



施設内の消毒も実施。

3回目のワクチン接種：ご利用者様及び職員も実施しました。



定期的な検査を実施。



まだまだ、予断できない新型コロナウイルス感染予防対策をより強化し、介護支援の継続を実施してまいります。

