



# 愛莉園 たより Vol.65

2020年 5月号

本紙に掲載する写真等の個人情報については、事前にご本人様またはご家族様より了承を得て掲載しています。

●株式会社 せいわ介護

サービス付き高齢者向け住宅 愛莉園・カ合

デイサービス 刈草3丁目（通所介護）

ヘルパーステーション 三色すみれ（訪問介護）

〒861-4134 熊本市南区刈草3丁目3-15

TEL.096-277-7300 FAX.096-277-7775

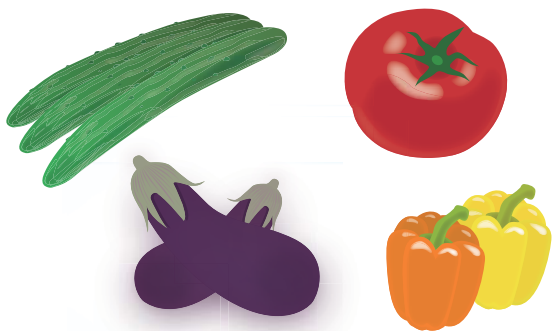
ホームページ <http://www.seiwa-kaigo.com/>



愛莉園では6月1日から  
緊急宣言のもと施設内の  
訪問を一部解除致しました。  
新型コロナウイルス感染の  
終息を願いたいと思います。



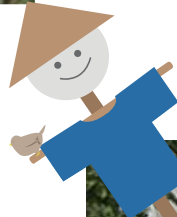
園庭の花々も元気づけてくれます



園庭で夏野菜を  
植え付けました。



ご利用者様の要望で  
今年度もイモをうえました。  
収穫が楽しみです。



毎日、園庭を散歩されています。  
ご夫婦の笑顔がとてもステキです。  
今回は、お二人の同意の上、  
お写真を掲載させていただきました。  
いつまでもお元気に  
お過ごしいただけるよう  
ご支援致します。

